

ООО «Фирма Градопроект»

Рабочий проект

5-ти этажная с мансардой административная пристройка к нежилому зданию и 3-х этажное с мансардой и техэтажом кирпичное здание со встроенной автономной газовой котельной ООО «Межрегионгаз», переданное в аренду региональной компании по реализации газа ООО «Вологдарегионгаз» г. Вологда, ул. Октябрьская, 51.

Металлическая лестница

Раздел АС

Главный инженер проекта _____

Инженер _____

 / Дмитриев Н.В. /
 / Хребтова Н.Г. /

г. Вологда
2010 год

Ведомость рабочих чертежей комплекта КЖ

Лист	Наименование	Примеч.
1	Общие данные.	
2	Пробивка проема ПР-1. Спецификация на изделие.	
3	Световой приемок Спецификация на металлические изделия.	

Ведомость спецификаций

Лист	Наименование	Примеч.
2	Спецификация на изделие.	
3	Спецификация на металлические изделия.	

Ведомость ссылочных и прилагаемых документов

Обозначение	Наименование	Примеч.
ГОСТ 8240-89	Швеллеры стальные горячекатаные	
ГОСТ 5336-80	Сетки стальные плетенные одинарные	
ГОСТ 103-76	Полоса стальная горячекатанная	
ГОСТ 7798-70*	Болты	
ГОСТ 8509-93	Угелки стальные горячекатаные равнополочные	

Технические решения, принятые в рабочих чертежах соответствуют требованиям экологических санитарно-гигиенических противопожарных и других норм, действующих на территории Российской Федерации, и обеспечивают безопасную для жизни и здоровья людей эксплуатацию объекта при соблюдении предусмотренных рабочими чертежами мероприятий
 ятий Главной инженер проекта
 (Н.В.Дмитриев)

Изм.	Кол	Лист	И Док	Подпись	Дата
				Дмитриев	
				Дмитриев	
				Хребтова	

Металлическая лестница		Стация	Лист	Листов
		РП	1	

Общие данные				
ООО "Фирма Градопроект"				

АС

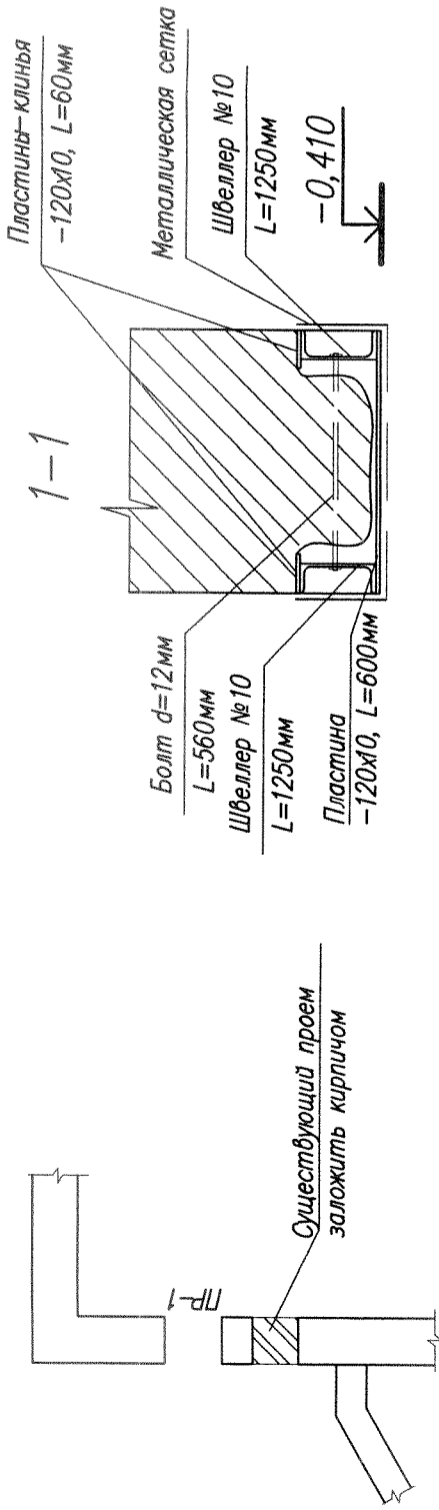
5-тиэтажная с мансардой административная пристройка к нежилому зданию и 3-х этажное с мансардой и теплоточном кирпичное здание со встроенной автономной газовой котельной ООО "Межрегионал", переданное в аренду региональной компании по реализации газа ООО "Вологдарегионал" г. Вологда, ул. Октябрьская, 51.

Спецификация на изделие

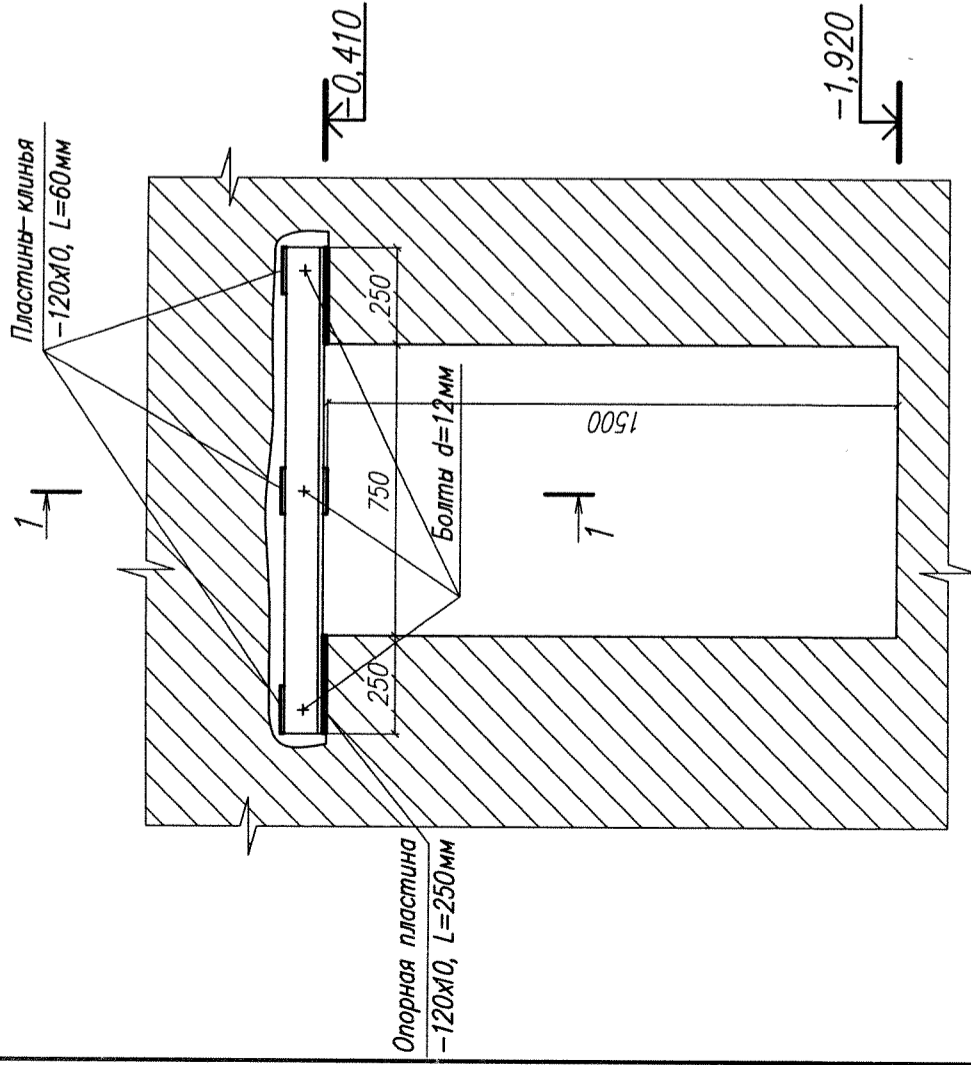
Марка поз.	Обозначение	Наименование	Кол	Масса ед., кг	Примеч
		Перемышка ПР-1	1		
	ГОСТ 8240-89	Швеллер N 10, L=1250	2	10,74	
	ГОСТ 5336-80*	Сетка 1000x750		0,75	м ²
	ГОСТ 103-76	Полоса 120x10, L=60	6	0,57	
	ГОСТ 103-76	Полоса 120x10, L=250	4	2,36	
	ГОСТ 7798-70*	Болт М12, L=560	3		
	ГОСТ 103-76	Полоса 120x10, L=600	1	5,65	

Последовательность работ при пробивке проема

1. Выполнить разметку будущего проема.
2. Раскрасить стойками перекрытия над размеченным проемом. На плитах над будущим проемом не должно быть никаких нагрузок.
3. Пробить в стене горизонтальную штрабу под один из швеллеров перемышки.
4. Установить в штрабу швеллер.
5. Уложить опорные пластины и цементно-песчаный раствор. После затвердения раствора выполнить подклнку плит перекрытия над перемышкой.
6. Зачеканить мелкозернистым бетоном В10 зазор над швеллером.
7. Выполнить работы по п.3-6 для второго швеллера.
8. Элементы перемышки стянуть болтами.
9. Выполнить двусторонние вертикальные надрезы в стене из блока.
10. Начать разборку проема, не снимая стоек крепления.
11. Снять стойки крепления после набора конструкции 50% прочности.
12. Обернуть конструкцию вновь возведенной перемышкой металлической сеткой и оштукатурить по ней проем.



Пробивка проема ПР-1



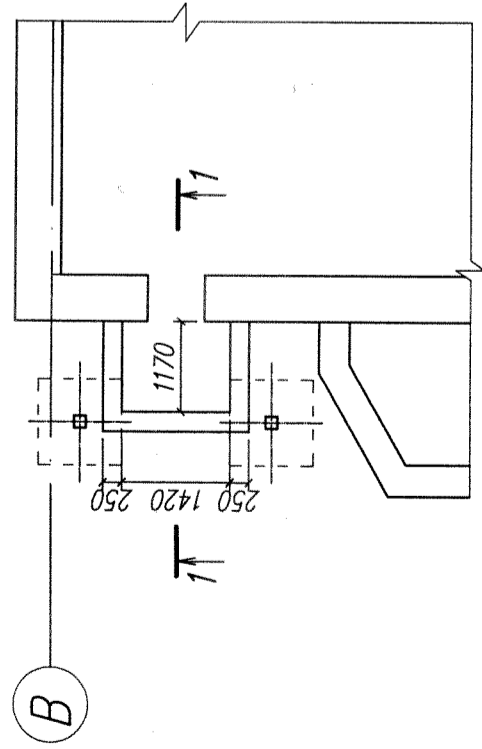
Техника безопасности при пробивке проема в стенах под нагрузкой

1. Рабочим до начала работ должен быть выдан наряд-допуск на особо опасные работы, подписанный главным инженером организации-подрядчика.
2. Из числа ИТР должно быть назначено лицо, ответственное за безопасное ведение работ.
3. Должна быть обозначена опасная зона.
4. Рабочие, не связанные с пробивкой проемов и все посторонние лица, должны быть выведены за пределы опасной зоны.
5. Все двери, проемы и пути эвакуации должны быть открыты и освобождены.
6. При возникновении деформаций в конструкциях здания, трещин во время производства работ, треска конструкций и т.п., немедленно прекратить все работы и вывести людей из опасной зоны.

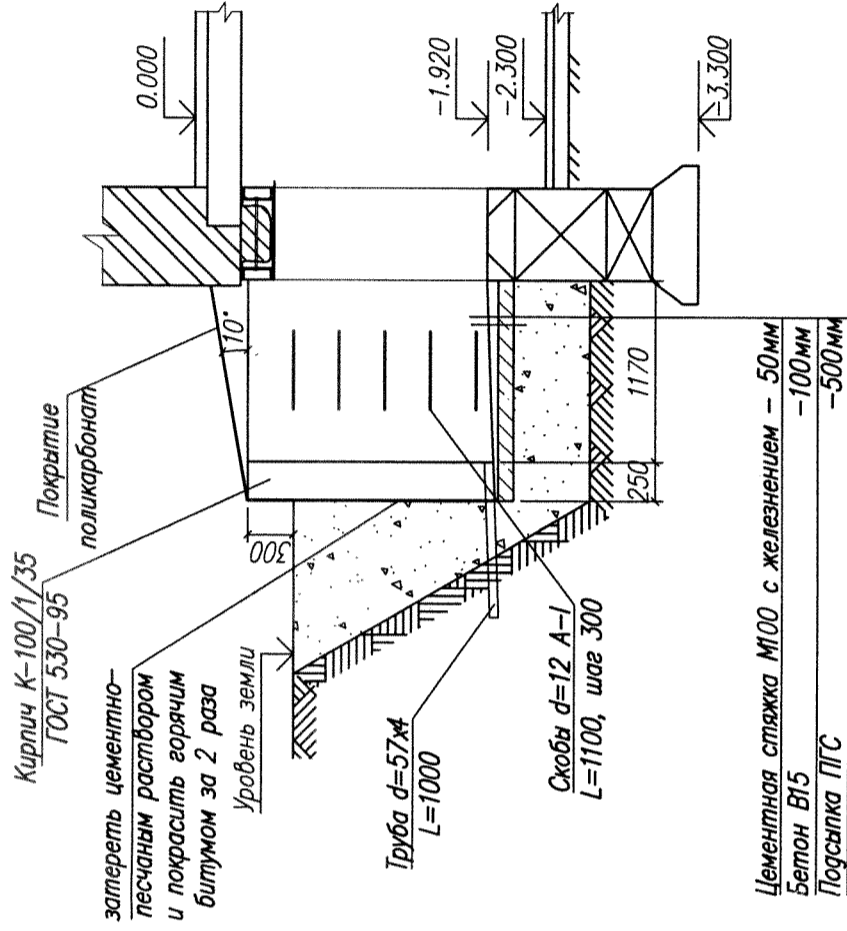
Изм	Кол	Лист	№ Док	Подпись	Дата
ГИП				Дмитриев	
Н. контр.				Дмитриев	
Инженер				Хребтова	

АС		Лист	Листов
5-ти этажная с мансардой административная пристройка к нежилому зданию и 3-х этажное с мансардой и тренажером кирпичное здание со встроенной автономной газовой котельной ООО "Межрегионал", переданное в аренду региональной компании по реализации газа ООО "Волга-регионал" г.Вологда ул. Октябрьская,51.			
Металлическая лестница		Лист	Листов
Пробивка проема ПР-1		РП	2
Спецификация на изделие.		ООО "Фирма Градопроект"	

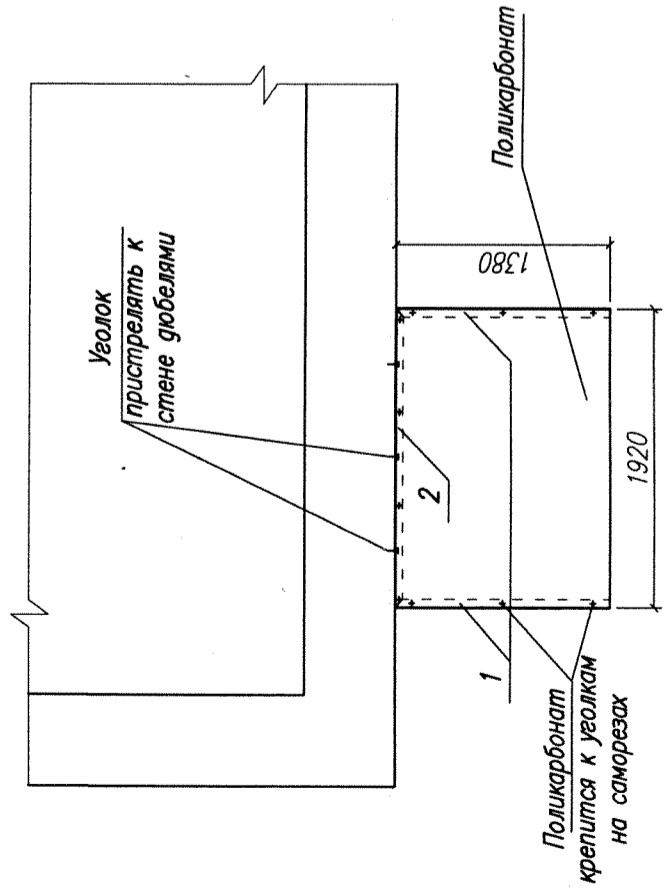
Световой прямик



1-1



Устройство покрытия



Спецификация на металлические изделия

Марка поз.	Обозначение	Наименование	Кол	Масса ед., кг	Примеч
1	ГОСТ 8509-93	Уеолок 50x4, L=1400	2	4,27	
2	ГОСТ 8509-93	Уеолок 50x4, L=1920	1	5,86	

АС

Изм.				Кол		Лист		Листов
Кол	Лист	И	Док	Подпись	Дата	Стация	Лист	
ГИП	Дмитриев							
Н. контр.	Дмитриев						РП	3
Инженер	Хребтова							
Металлическая лестница								
Световой прямик на металлических изделиях								
000 "Фирма Градопроект"								

5-ти этажная с мансардой административная пристройка к нежилому зданию и 3-х этажное с мансардой и техническим кирпичное здание со встроенной автономной газовой котельной ООО "Межрегионгаз", переданное в аренду региональной компании по реализации газа ООО "Вологдарегионгаз" г. Вологда ул. Октябрьская, 51.